

Parc Aeroportuari i Logístic de Girona

Ciutat aeroportuària pionera

El Parc Aeroportuari i Logístic del CIM la Selva, dotarà aquesta zona propera a l'aeroport de Girona de nous serveis i equipaments que aportaran un valor afegit a aquesta àrea.

Les obres seran dutes a terme per l'empresa Girona Parc de Negocis SA que va ser l'adjudicatària del dret de superfície adjudicat el mes de novembre de 2008. Aquestes obres es duran a terme en dues fases, amb la previsió de completar tots els treballs en quatre anys i amb una inversió de 41,3 MEUR.

El nou parc d'activitats s'ha concebut a partir de l'experiència d'altres aeroports europeus que han desenvolupat les anomenades "ciutats aeroportuàries" en el seu entorn immediat per donar cabuda a un ampli nombre d'activitats econòmiques i serveis generats per l'activitat dels aeroports. En aquest sentit, el parc aeroportuari i logístic de la CIM és una iniciativa pionera en el context dels aeroports regionals a tota Espanya.

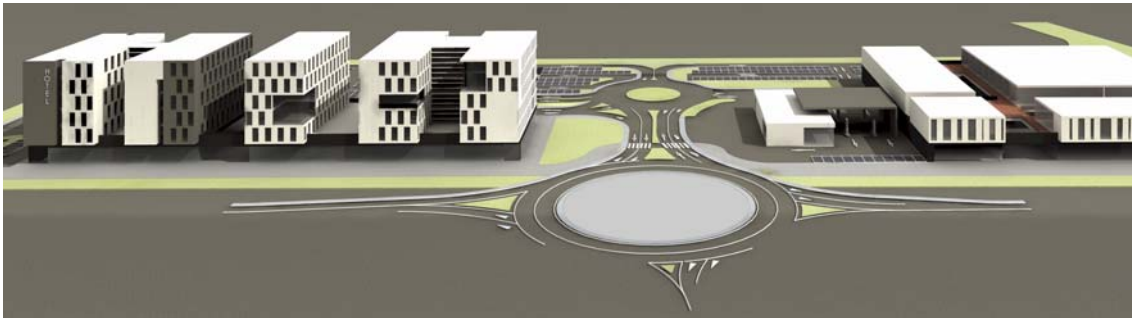
El Parc Aeroportuari i Logístic es desenvoluparà mitjançant un dret de superfície, és a dir un mecanisme de cooperació públic-privada que CIMALSA ja ha utilitzat en altres ocasions. En aquest cas, CIMALSA aporta els terrenys on s'ubica el complex, que romandran sota titularitat pública, mentre que les empreses privades adjudicatàries construiran les edificacions i gestionaran el recinte sota els criteris establerts per CIMALSA.

Hotel, aparcament i 6.000 m² d'oficines

El Parc Aeroportuari i Logístic, que està situat en una parcel·la de 33.992 m² davant la carretera N-156 d'accés a l'aeroport de Girona-Costa Brava, preveu la construcció dels edificis següents:

- **Un hotel de 3 estrelles**, de 6 plantes i 128 habitacions. Permetrà donar servei als viatgers de l'aeroport de Girona, tant pel que fa al turisme de negocis com de plaer

- **Un nou edifici destinat a oficines**, amb 6.000 m² de superfície per a acollir despatxos i serveis empresarials. Això permetrà obrir noves possibilitats de creixement a les empreses instal·lades dins del recinte aeroportuari així com a empreses logístiques instal·lades a la CIM



Imatge virtual de l'hotel i les oficines

- **Nova àrea d'aparcament**, amb 350 places per a l'estacionament dels vehicles dels usuaris de les instal·lacions de la CIM i l'aeroport de Girona
- **Una nova benzinera**, situada al costat del nou pàrquing, per assegurar l'abastiment de carburant a la nova àrea d'activitats econòmiques i logístiques

Aquesta primera fase es desenvoluparà en un termini de dos anys. D'altra banda, en una segona fase es construirà un tercer edifici, i una nova àrea de serveis amb espais oberts, passejos i encaminaments per als vianants. Aquesta segona fase podria començar d'aquí a dos anys i tenir un termini de construcció de 24 mesos.

400 nous llocs de treball

L'objectiu d'aquest Parc Aeroportuari i Logístic és desenvolupar un àrea comercial i de serveis per donar suport a les activitats industrials i logístiques de la CIM i de l'aeroport de Girona. Així, es volen generar noves oportunitats de negoci que suposin un revulsiu per al desenvolupament del territori.

En aquest sentit, la construcció dels nous equipaments, instal·lacions i serveis servirà de dinamitzador de l'economia d'aquesta àrea, amb una previsió de creació de 400 nous llocs de treball per a cobrir les noves necessitats generades a l'entorn d'aquest sector d'activitats empresarials i logístiques.

La nova benzinera i tots els serveis de restauració i hoteleria del futur parc aeroportuari i logístic romandran oberts tots els dies de l'any.

Integració paisatgística

D'altra banda, el nou complex ha estat dissenyat tenint en compte la seva integració paisatgística, especialment pel que fa a l'altura dels edificis i els acabats exteriors. En aquest sentit, s'utilitzaran materials de característiques similars per al revestiment dels edificis, amb tonalitats i colors que conformin un tot homogeni ajustat en l'entorn.

A més, el projecte preveu la creació de zones enjardinades i per als vianants, amb la plantació de diverses espècies vegetals, per dotar el nou parc d'àrees de lleure i esbarjo. En aquest sentit, es crearà un passeig per a vianants en paral·lel a la carretera N-156, que comprèn la instal·lació de pantalles vegetal entre el recinte i la carretera.