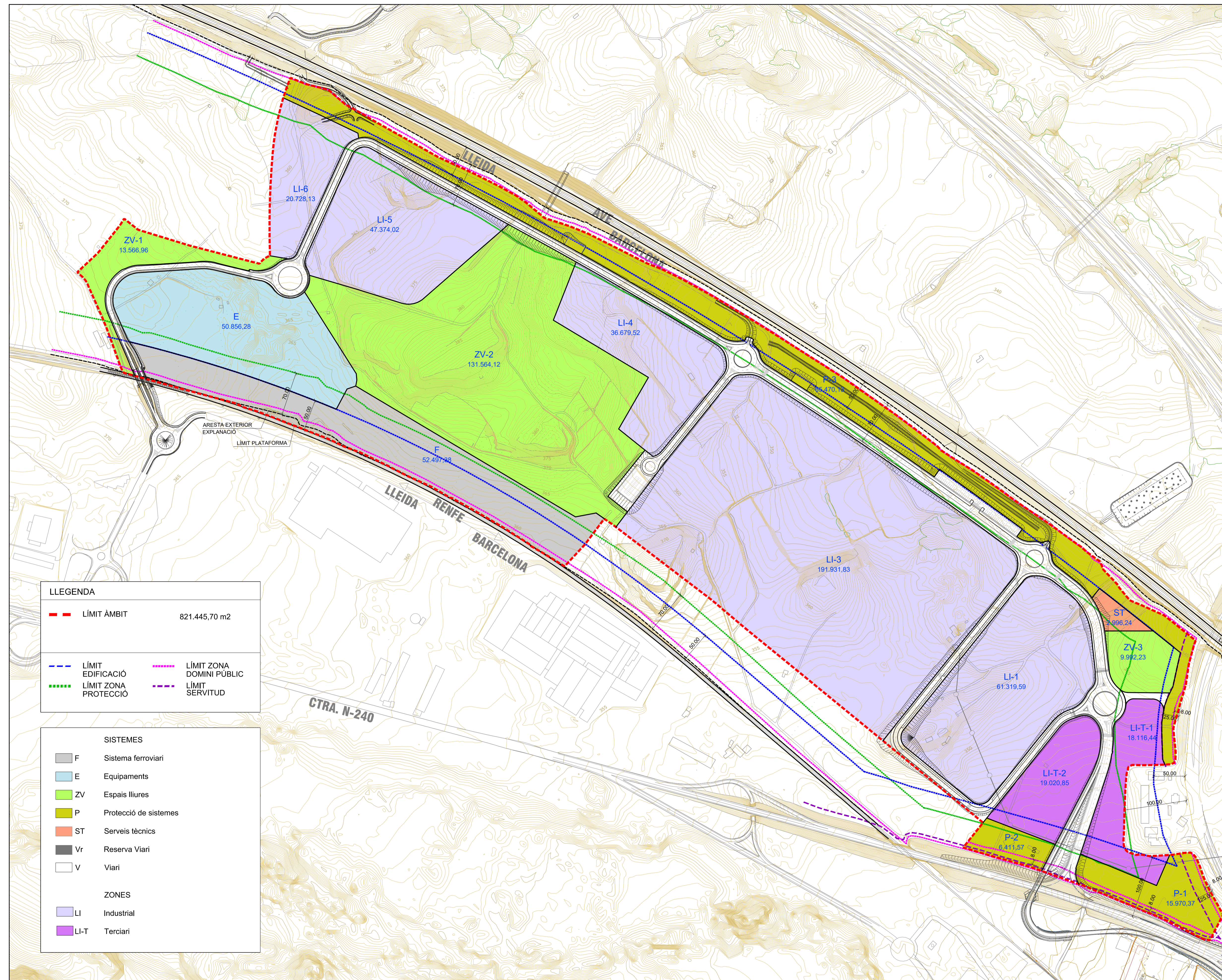


Zona/Sistema	Clau	SUPERF	
Sistema ferroviari	F	52.497,38	52.497,38
Equipaments	E	50.856,28	50.856,28
Serveis tècnics	ST	2.996,24	2.996,24
Zones verdes	ZV-1	13.566,96	155.123,31
	ZV-2	131.564,12	
	ZV-3	9.992,23	
Protecció sistemes	P-1	15.970,37	87.852,07
	P-2	6.411,57	
	P-3	65.470,13	
Viari	Vr	0,00	76.950,04
	V	76.950,04	
TOTAL SISTEMES		426.275,32	426.275,32
Industrial	LI-1	61.319,59	358.033,09
	LI-2	0,00	
	LI-3	191.931,83	
	LI-4	36.679,52	
	LI-5	47.374,02	
	LI-6	20.728,13	
Terciari	LI-T-1	18.116,44	37.137,29
	LI-T-2	19.020,85	
TOTAL ZONES		395.170,38	395.170,38
TOTAL ÀMBIT		821.445,70	



LLEGENDA

- - -	LÍMIT ÀMBIT	821.445,70 m2
- - -	LÍMIT EDIFICACIÓ	
- - -	LÍMIT ZONA PROTECCIÓ	
- - -	LÍMIT ZONA DOMINI PÚBLIC	
- - -	LÍMIT SERVITUD	

SISTEMES

	F	Sistema ferroviari
	E	Equipaments
	ZV	Espais lliures
	P	Protecció de sistemes
	ST	Serveis tècnics
	Vr	Reserva Viari
	V	Viari

ZONES

	LI	Industrial
	LI-T	Terciari

Direcció de l'estudi: CIM ALSA <small>Logística i mobilitat</small> <small>CAROLINA GUERRERO KANDLER, E.C.C.P.</small>	Consultor: <small>MANUEL MÁRQUEZ PONCELA, ARQUITECTE</small>	Municipi/s: MONTBLANC 	Projecte: 2a MODIFICACIÓ DEL PLA PARCIAL URBANÍSTIC SECTOR 23-24 "LA ROMIGUERA" LOGIS INTERMODAL MONTBLANC Aprovació Inicial	Títol del plànol: ZONIFICACIÓ	Plànol núm. 0-02.1
Arxiu: MODIFICACIÓ PLA PARCIAL		Data: JUNY 2024		Escala A1: 1/3000 Escala A3: 1/6000	Gràfica:

LI-1
61.319,59

LI-T-2
19.020,85

LI-T-1.1
1.592 m²
ELECTROLINERA
LLEUGERS

LI-T-1.2
4.014 m²

LI-T-1.3
12.510 m²

