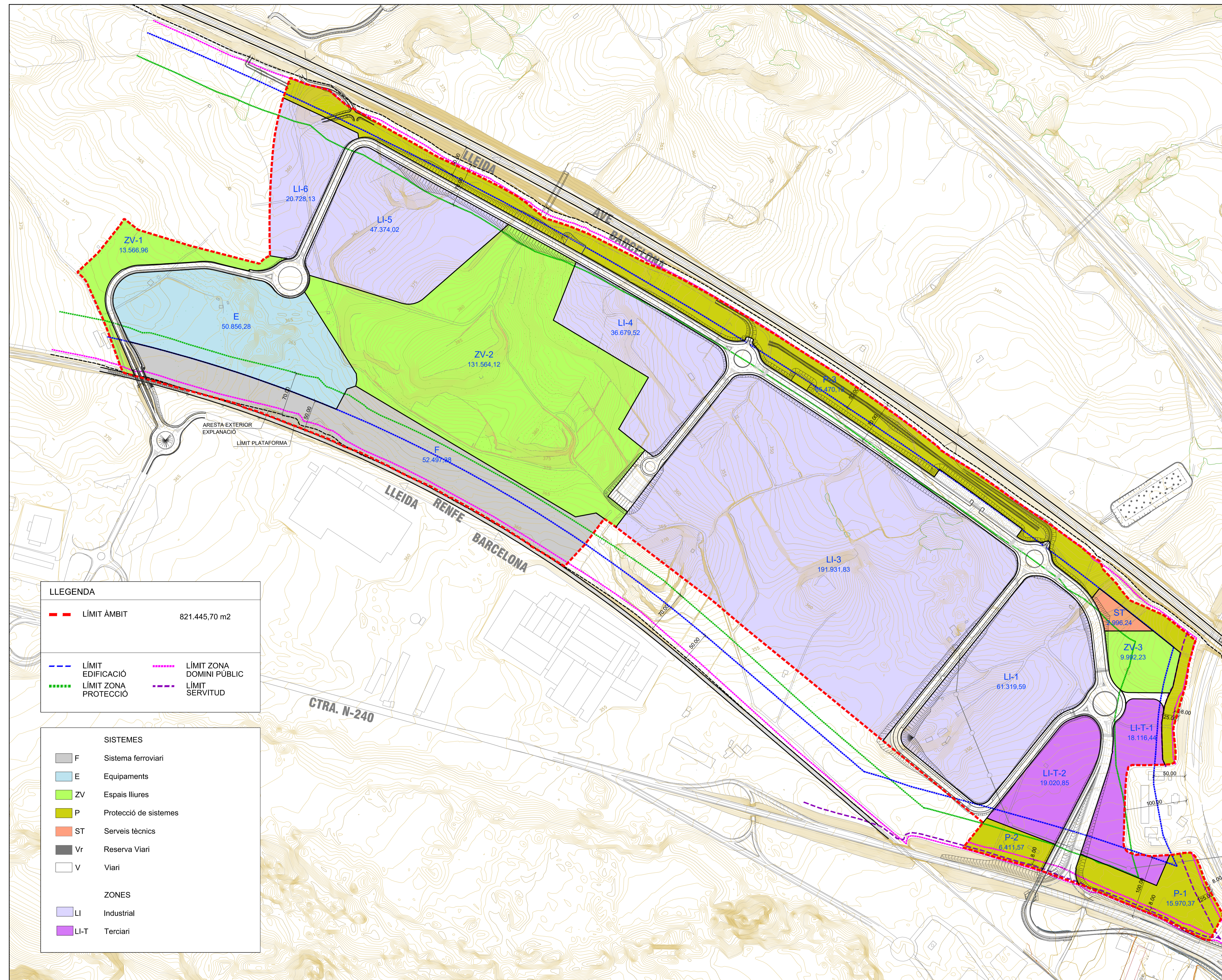


Zona/Sistema	Clau	SUPERF	
Sistema ferroviari	F	52.497,38	52.497,38
Equipaments	E	50.856,28	50.856,28
Serveis tècnics	ST	2.996,24	2.996,24
Zones verdes	ZV-1	13.566,96	155.123,31
	ZV-2	131.564,12	
	ZV-3	9.992,23	
Protecció sistemes	P-1	15.970,37	87.852,07
	P-2	6.411,57	
	P-3	65.470,13	
Viari	Vr	0,00	76.950,04
	V	76.950,04	
TOTAL SISTEMES		426.275,32	426.275,32
Industrial	LI-1	61.319,59	358.033,09
	LI-2	0,00	
	LI-3	191.931,83	
	LI-4	36.679,52	
	LI-5	47.374,02	
	LI-6	20.728,13	
Terciari	LI-T-1	18.116,44	37.137,29
	LI-T-2	19.020,85	
TOTAL ZONES		395.170,38	395.170,38
TOTAL ÀMBIT		821.445,70	



LLEGENDA

	LÍMIT ÀMBIT	821.445,70 m2
	LÍMIT EDIFICACIÓ	
	LÍMIT ZONA PROTECCIÓ	
	LÍMIT ZONA DOMINI PÚBLIC	
	LÍMIT SERVITUD	

SISTEMES

	F	Sistema ferroviari
	E	Equipaments
	ZV	Espais lliures
	P	Protecció de sistemes
	ST	Serveis tècnics
	Vr	Reserva Viari
	V	Viari

ZONES

	LI	Industrial
	LI-T	Terciari

Direcció de l'estudi:

CIMALSA
 Logística i mobilitat
 CAROLINA GUERRERO KANDLER, E.C.C.P.

Arxiu: MODIFICACIO PLA PARCIAL

Consultor:

 MANUEL MÁRQUEZ PONCELA, ARQUITECTE

Municipi/s:
 MONTBLANC

Projecte:
2a MODIFICACIÓ DEL PLA PARCIAL URBANÍSTIC
 SECTOR 23-24 "LA ROMIGUERA"
 LOGIS INTERMODAL MONTBLANC
Aprovació Inicial

Títol del plànol:
 ZONIFICACIÓ
 Plànol núm.
0-02.1

Data: JUNY 2024
 Escala A1: 1/3000
 Escala A3: 1/6000

Gràfica:

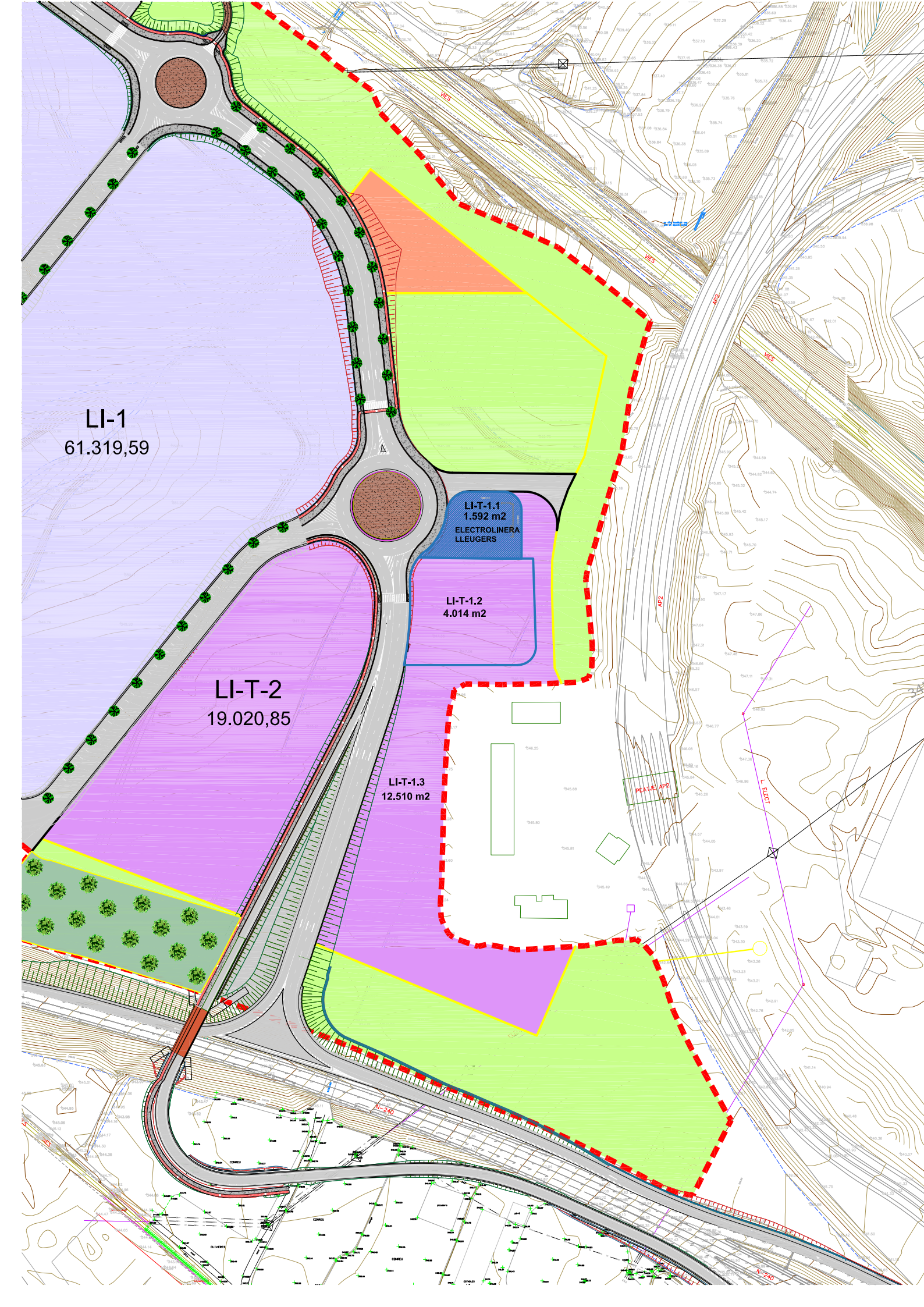
LI-1
61.319,59

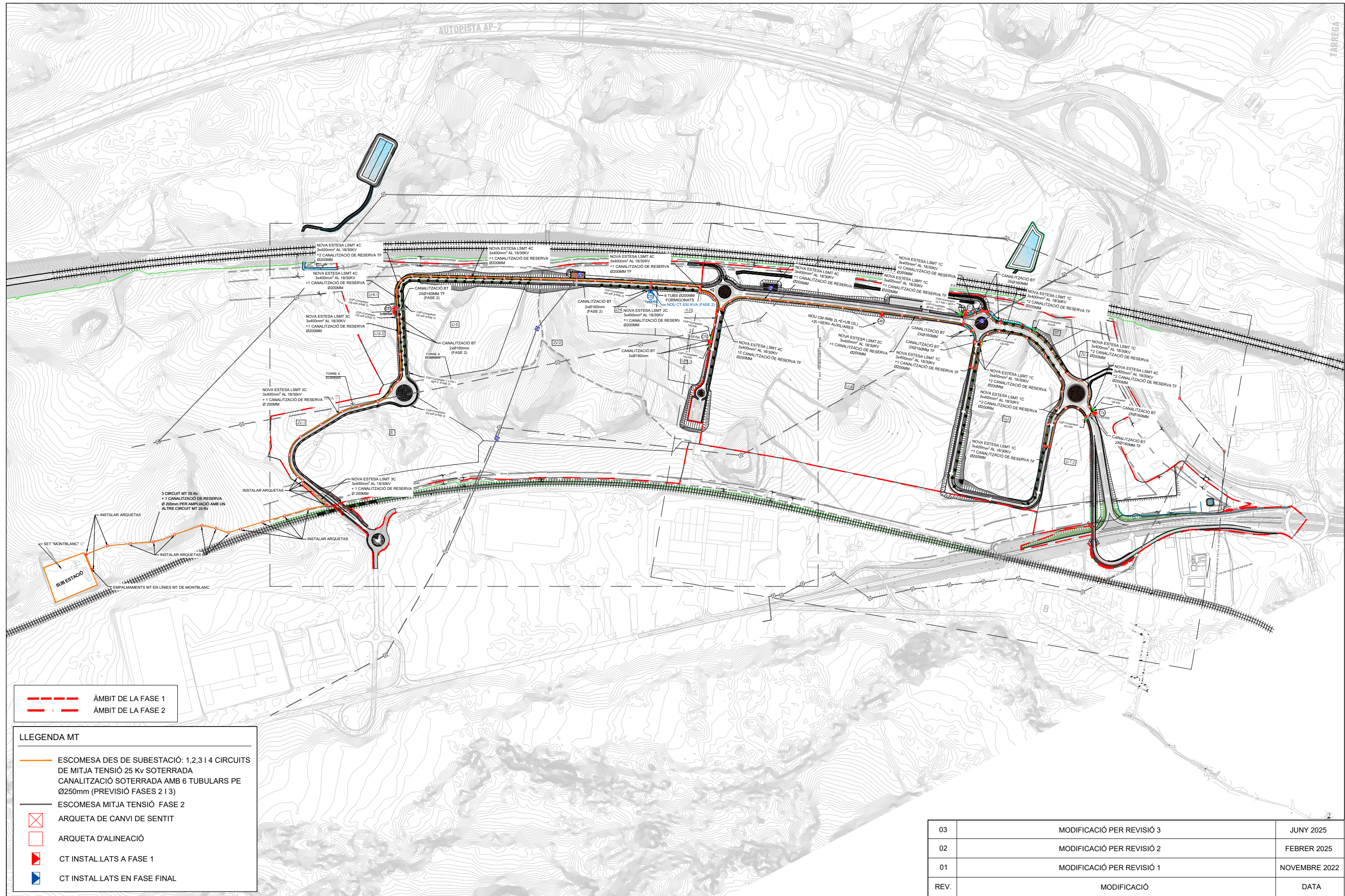
LI-T-2
19.020,85

LI-T-1.3
12.510 m2

LI-T-1.2
4.014 m2

LI-T-1.1
1.592 m2
ELECTROLINERA
LLEUGERS






03	MODIFICACIÓ PER REVISIÓ 3	JUNY 2025
02	MODIFICACIÓ PER REVISIÓ 2	FEBRER 2025
01	MODIFICACIÓ PER REVISIÓ 1	NOVEMBRE 2022
REV.	MODIFICACIÓ	DATA

Cient:  **CIMALSA**
Logística i mobilitat

Consultor:  **IDP**
enginyeria - medi ambient - arquitectura

Autor:  **CARLOS V. PASCUAL GALÁN**
E.C.C.P.

Municipi/s: **MONTBLANC**

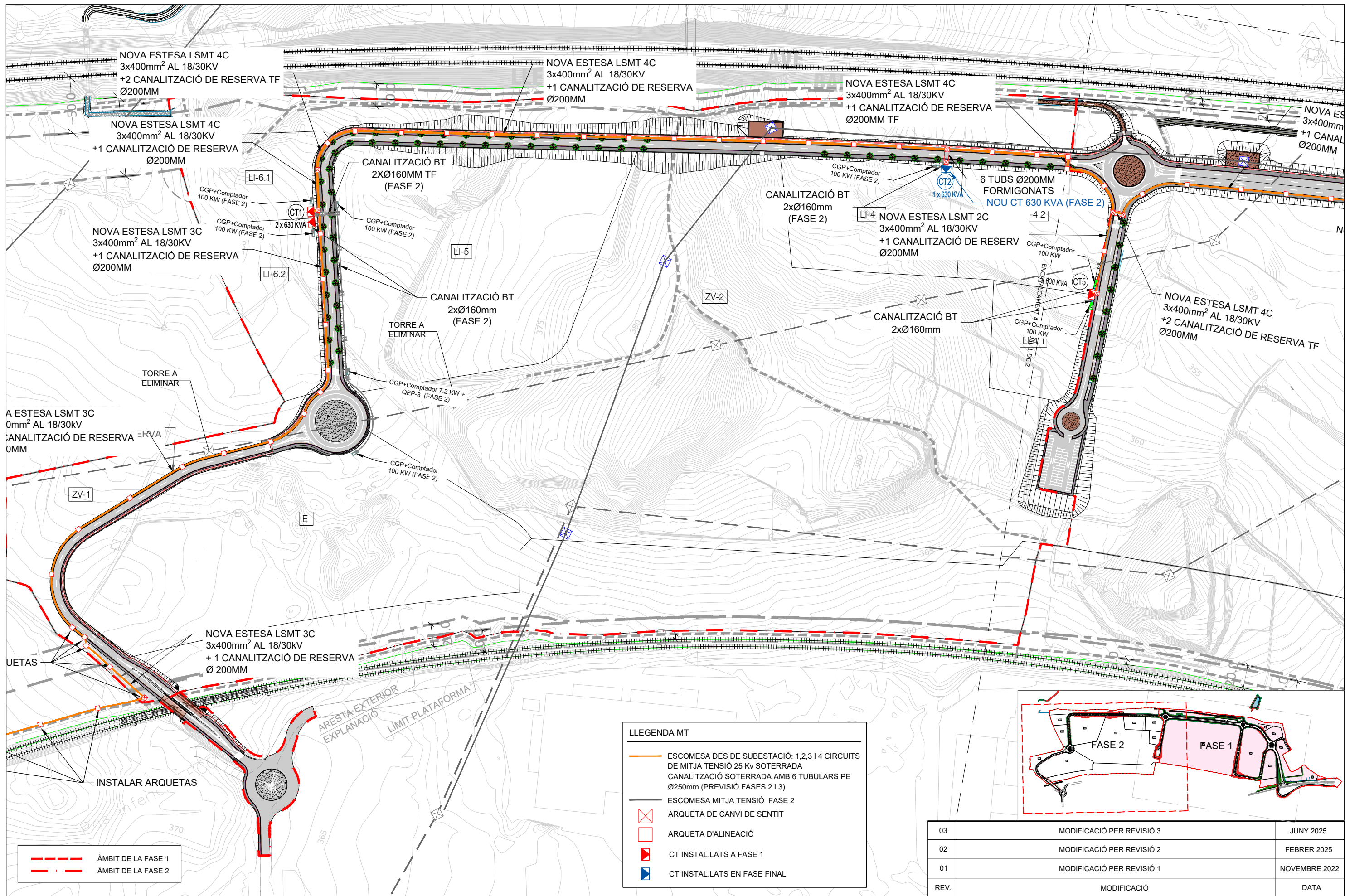
Projecte: **PROJECTE D'URBANITZACIÓ DE LA 2A MODIFICACIÓ DEL PLA PARCIAL DEL LOGIS MONTBLANC**

Títol del plànol: **INSTAL·LACIONS ENERGIA ELÈCTRICA PLANTA CONJUNT FASE 1 + FASE 2**

Plànol núm. **18.1.1**
FULL 1 DE 3

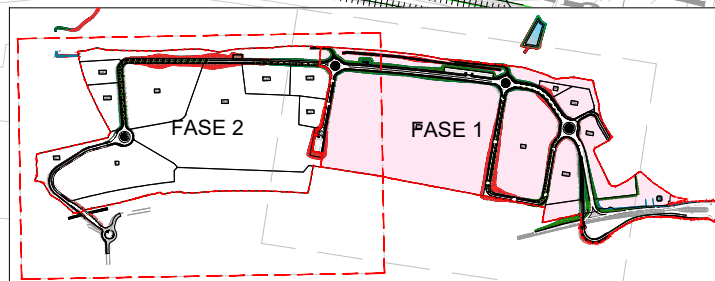
Arxiu: 18.1.1-ELEC CONJUNT-F1

Data: JUNY 2025 Escala A1: 1/3750 Escala A3: 1/7500 Gràfica: 0 60 120



LLEGGENDA MT

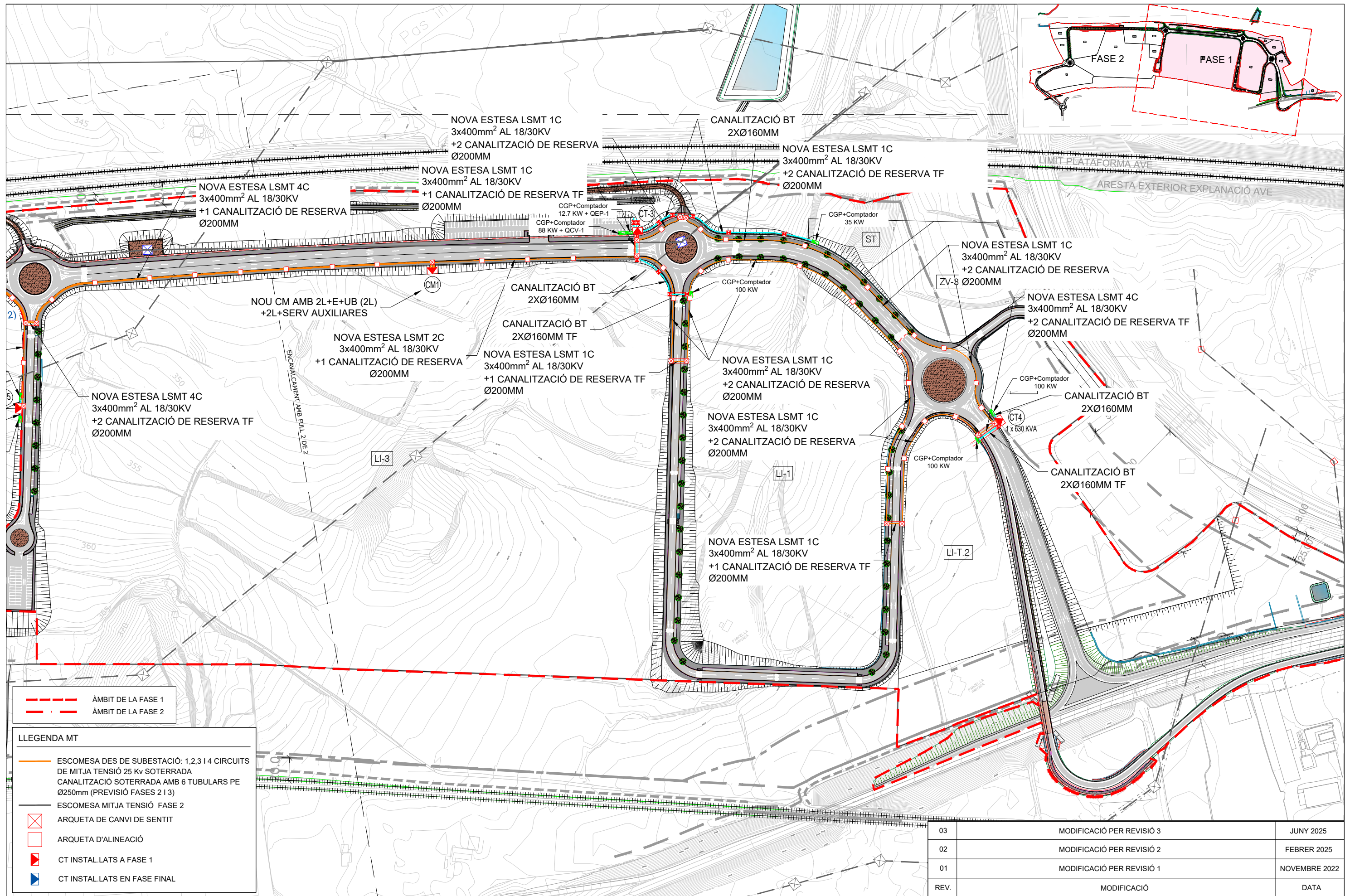
- ESCOMESA DES DE SUBESTACIÓ: 1,2,3 I 4 CIRCUITS DE MITJA TENSIÓ 25 Kv SOTERRADA
- CANALITZACIÓ SOTERRADA AMB 6 TUBULARS PE Ø250mm (PREVISIÓ FASES 2 I 3)
- ESCOMESA MITJA TENSIÓ FASE 2
- ARQUETA DE CANVI DE SENTIT
- ARQUETA D'ALINEACIÓ
- ▶ CT INSTAL·LATS A FASE 1
- ▶ CT INSTAL·LATS EN FASE FINAL



REV.	MODIFICACIÓ	DATA
03	MODIFICACIÓ PER REVISIÓ 3	JUNY 2025
02	MODIFICACIÓ PER REVISIÓ 2	FEBRER 2025
01	MODIFICACIÓ PER REVISIÓ 1	NOVEMBRE 2022

Títol del plànol:	INSTAL·LACIONS ENERGIA ELÈCTRICA PLANTA DE DETALL FASE 2	Plànol núm. 18.1.1 FULL 2 DE 3
Data:	JUNY 2025	Escala A1: 1/1500 Escala A3: 1/3000
		Gràfica: 0 30 60

Client: 	Consultor: 	Autor: 	Municipi/s: MONTBLANC	Projecte: PROJECTE D'URBANITZACIÓ DE LA 2A MODIFICACIÓ DEL PLA PARCIAL DEL LOGIS MONTBLANC
Arxiu: 18.1.1-ELEC CONJUNT-F1				



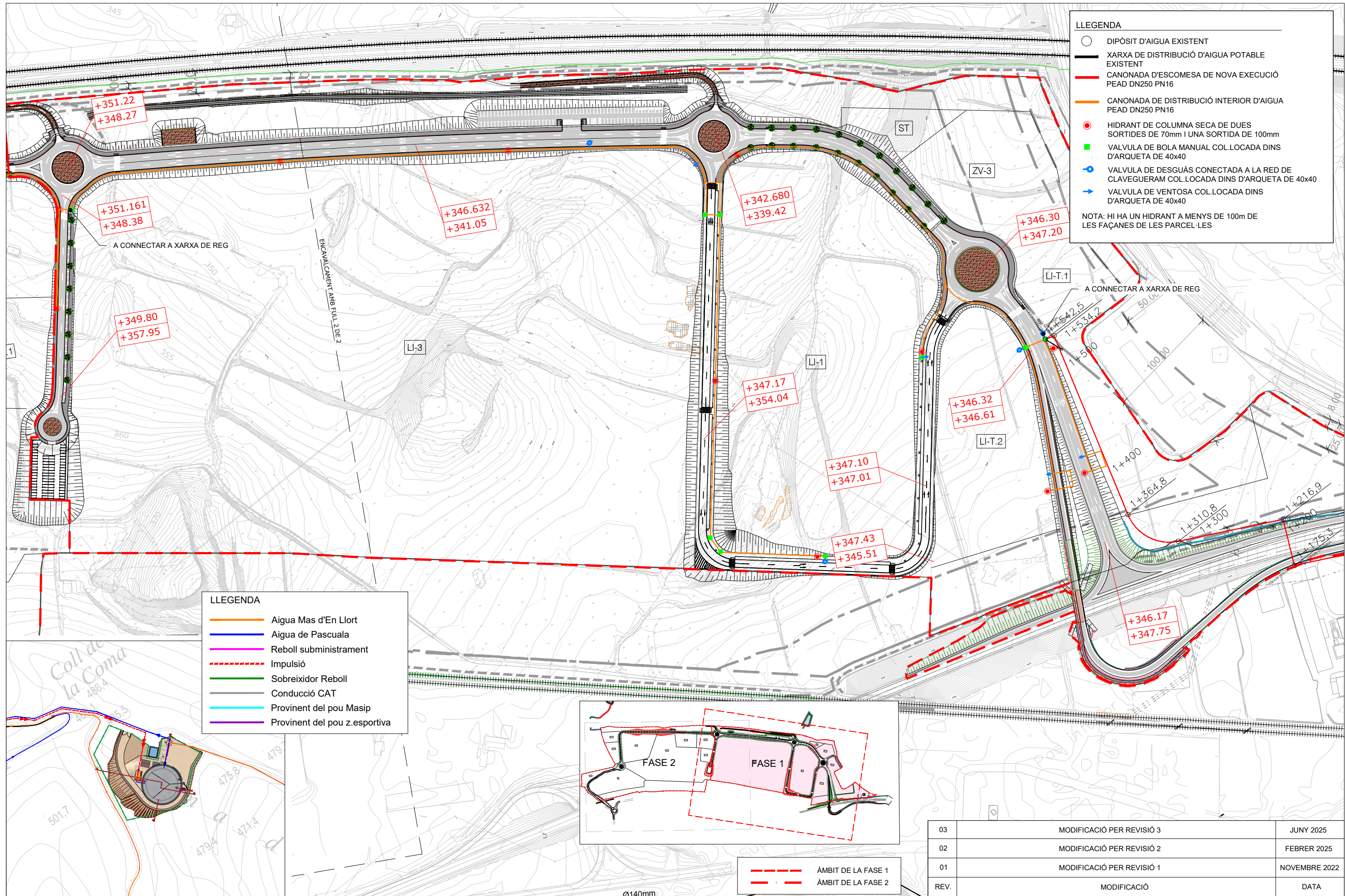
--- ÀMBIT DE LA FASE 1
--- ÀMBIT DE LA FASE 2

LLEGGENDA MT

---	ESCOMESA DES DE SUBESTACIÓ: 1,2,3 I 4 CIRCUITS DE MITJA TENSIÓ 25 Kv SOTERRADA
---	CANALITZACIÓ SOTERRADA AMB 6 TUBULARS PE Ø250mm (PREVISIÓ FASES 2 I 3)
---	ESCOMESA MITJA TENSIÓ FASE 2
X	ARQUETA DE CANVI DE SENTIT
□	ARQUETA D'ALINEACIÓ
▶	CT INSTAL·LATS A FASE 1
▶	CT INSTAL·LATS EN FASE FINAL

03	MODIFICACIÓ PER REVISIÓ 3	JUNY 2025
02	MODIFICACIÓ PER REVISIÓ 2	FEBRER 2025
01	MODIFICACIÓ PER REVISIÓ 1	NOVEMBRE 2022
REV.	MODIFICACIÓ	DATA

Client:	Consultor:	Autor:	Municipi/s: MONTBLANC	Projecte: PROJECTE D'URBANITZACIÓ DE LA 2A MODIFICACIÓ DEL PLA PARCIAL DEL LOGIS MONTBLANC	Títol del plànol: INSTAL·LACIONS ENERGIA ELÈCTRICA PLANTA DE DETALL FASE 1	Plànol núm. 18.1.1 FULL 3 DE 3
Arxiu: 18.1.1-ELEC CONJUNT-F1				Data: JUNY 2025		Escala A1: 1/1500 Escala A3: 1/3000
						Gràfica:



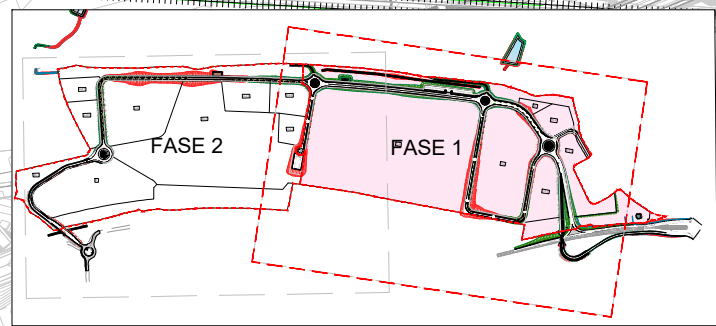
LLEGENDA

- DIPÒSIT D'AIGUA EXISTENT
- XARXA DE DISTRIBUCIÓ D'AIGUA POTABLE EXISTENT
- CANONADA D'ESCOMESA DE NOVA EXECUCIÓ PEAD DN250 PN16
- CANONADA DE DISTRIBUCIÓ INTERIOR D'AIGUA PEAD DN250 PN16
- HIDRANT DE COLUMNA SECA DE DUES SORTIDES DE 70mm I UNA SORTIDA DE 100mm
- VALVULA DE BOLA MANUAL COL.LOCADA DINS D'ARQUETA DE 40x40
- ⊕ VALVULA DE DESGUÀS CONECTADA A LA RED DE CLAVEGUERAM COL.LOCADA DINS D'ARQUETA DE 40x40
- VALVULA DE VENTOSA COL.LOCADA DINS D'ARQUETA DE 40x40

NOTA: HI HA UN HIDRANT A MENYS DE 100m DE LES FAÇANES DE LES PARCEL·LES

LLEGENDA

- Aigua Mas d'En Llort
- Aigua de Pascuala
- Reboll subministrament
- Impulsió
- Sobreixidor Reboll
- Conducció CAT
- Provenint del pou Masip
- Provenint del pou z.esportiva



- ÀMBIT DE LA FASE 1
- ÀMBIT DE LA FASE 2

03	MODIFICACIÓ PER REVISIÓ 3	JUNY 2025
02	MODIFICACIÓ PER REVISIÓ 2	FEBRER 2025
01	MODIFICACIÓ PER REVISIÓ 1	NOVEMBRE 2022
REV.	MODIFICACIÓ	DATA

Títol del plànol: INSTAL·LACIONS D'AIGUA POTABLE I CONTRA INCENDIS. PLANTA DE DETALL FASE 1

Plànol núm. **21.1**
FULL 2 DE 3

Data: JUNY 2025 Escala A1: 1/1500 Escala A3: 1/3000 Gràfica: 0 30 60

Client: **CIMALSA** Logística i immobiliària

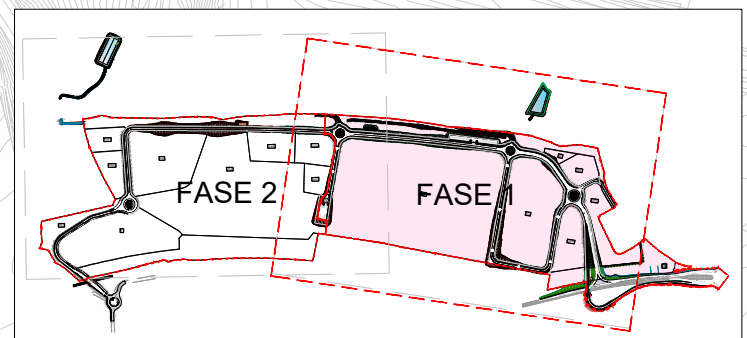
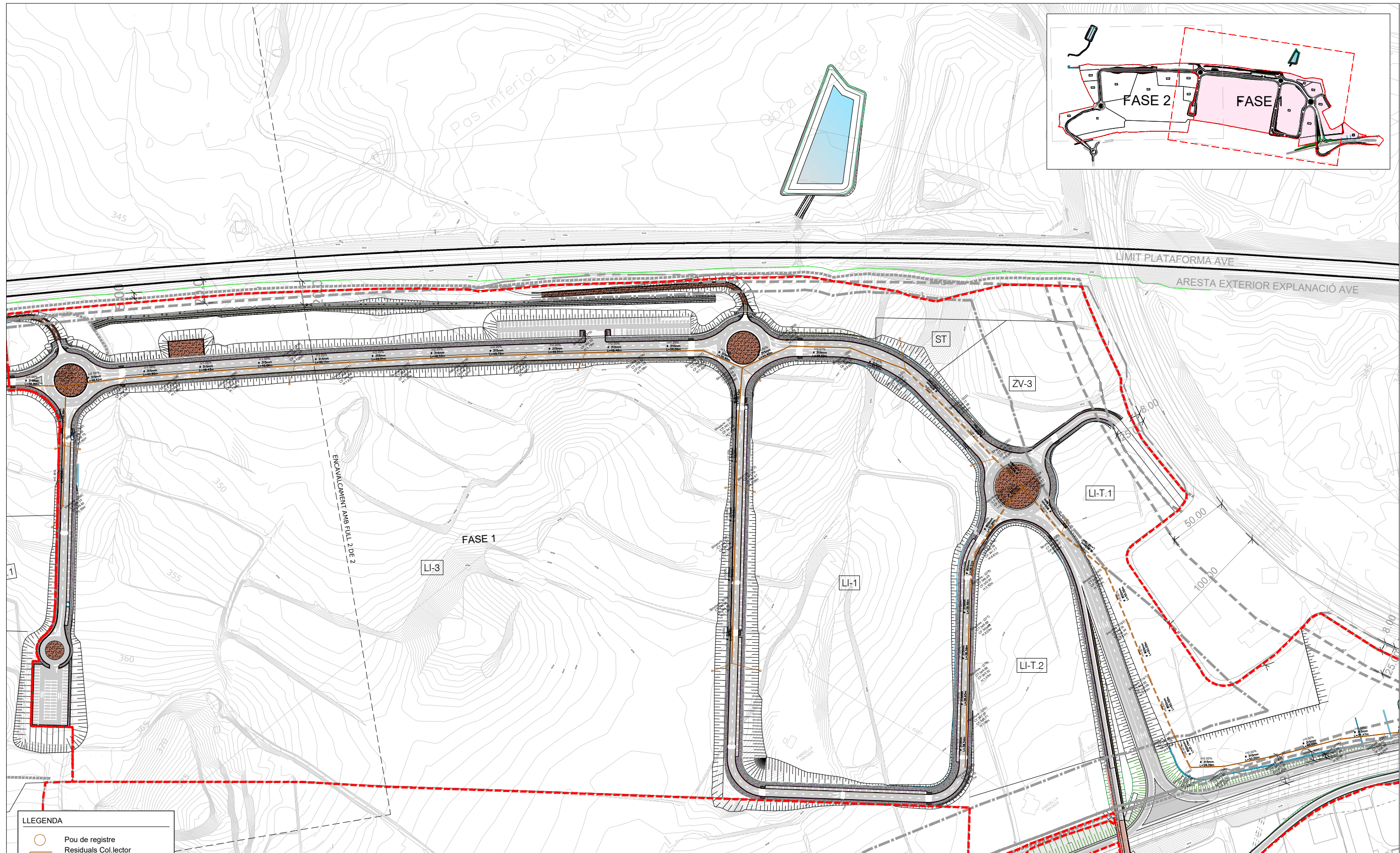
Consultor: **IDP** enginyeria - medi ambient - arquitectura

Autor: **CARLOS V. PASQUAL GALÁN E.C.C.P.**

Municipi/s: **MONTBLANC**

Projecte: **PROJECTE D'URBANITZACIÓ DE LA 2A MODIFICACIÓ DEL PLA PARCIAL DEL LOGIS MONTBLANC**

Arxiu: 21.1-AGUA.POT CONJUNT



LLEGENDA

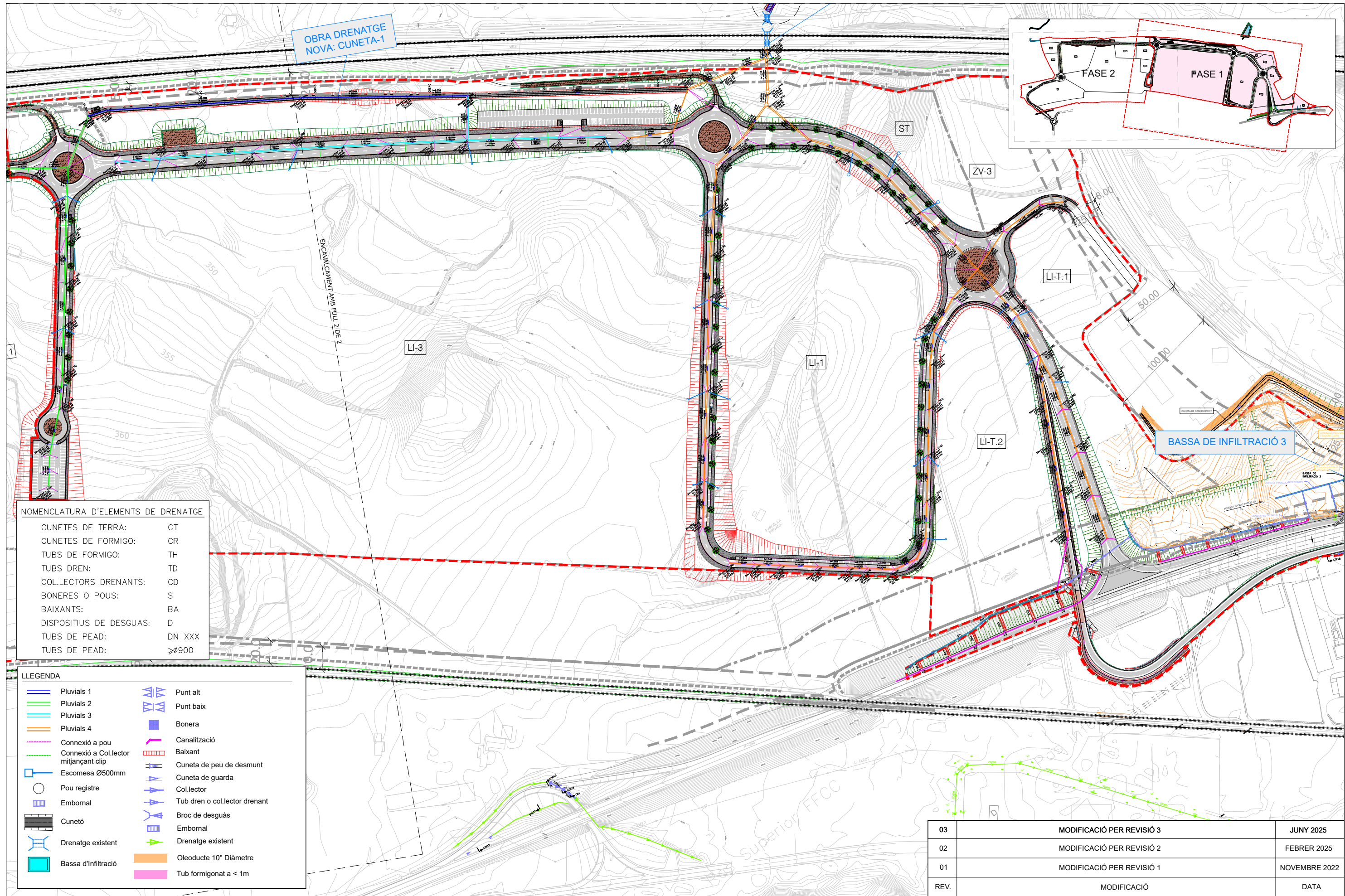
- Pou de registre
- Residuals Col·lector
- PEAD DN315
- Polietilè reticulat de doble paret amb resistència angular SN-8 kN/m2, diàmetre 800mm
- Arqueta 100x100 Cm
- Escamesa Ø500

NOTA 1: Las conexiones de aguas residuales para cada parcela se compondrán de un colector PEAD de DN 315 mm con una pendiente mínima del 2%, conectándose a la red pública desde un pozo/arqueta de 1 metro de diámetro.

NOTA 2: Tota la xarxa d'aigües fecals anirà formigonada segons indicacions de Aigües de Montblanc

03	MODIFICACIÓ PER REVISIÓ 3	JUNY 2025
02	MODIFICACIÓ PER REVISIÓ 2	FEBRER 2025
01	MODIFICACIÓ PER REVISIÓ 1	NOVEMBRE 2022
REV.	MODIFICACIÓ	DATA

Client: 	Consultor: 	Autor: 	Municipi/s: MONTBLANC	Projecte: PROJECTE D'URBANITZACIÓ DE LA 2A MODIFICACIÓ DEL PLA PARCIAL DEL LOGIS MONTBLANC	Títol del plànol: SANEJAMENT PLANTA DETALL	Plànol núm. 17.1 FULL 2 DE 3
Arxiu: 17.1-SANEJAMENT CONJUNT				Data: JUNY 2025		Escala A1: 1/1500 Escala A3: 1/3000
Gràfica:						



NOMENCLATURA D'ELEMENTS DE DRENATGE

CUNETES DE TERRA:	CT
CUNETES DE FORMIGO:	CR
TUBS DE FORMIGO:	TH
TUBS DREN:	TD
COLLECTORS DRENANTS:	CD
BONERES O POUS:	S
BAIXANTS:	BA
DISPOSITIUS DE DESGUAS:	D
TUBS DE PEAD:	DN XXX
TUBS DE PEAD:	≥Ø900

LLEGGENDA

Pluvials 1	Punt alt
Pluvials 2	Punt baix
Pluvials 3	Bonera
Pluvials 4	Canalització
Connexió a pou	Baixant
Connexió a Col.lector mitjançant clip	Cuneta de peu de desmunt
Escomesa Ø500mm	Cuneta de guarda
Pou registre	Col.lector
Embornal	Tub dren o col.lector drenant
Cunetó	Broc de desguàs
Drenatge existent	Embornal
Bassa d'infiltració	Drenatge existent
	Oleoducte 10" Diàmetre
	Tub formigonat a < 1m

03	MODIFICACIÓ PER REVISIÓ 3	JUNY 2025
02	MODIFICACIÓ PER REVISIÓ 2	FEBRER 2025
01	MODIFICACIÓ PER REVISIÓ 1	NOVEMBRE 2022
REV.	MODIFICACIÓ	DATA

Client: CIMALSA Logística i mobilitat	Consultor: IDP enginyeria - medi ambient - arquitectura	Autor: CARLOS V. PASCUAL GALÁN E.C.C.P.	Municipi/s: MONTBLANC	Projecte: PROJECTE D'URBANITZACIÓ DE LA 2A MODIFICACIÓ DEL PLA PARCIAL DEL LOGIS MONTBLANC	Títol del plànol: DRENATGE AIGÜES PLUVIALS PLANTA DE DETALL FASE 1	Plànol núm. 16.1 FULL 2 DE 3
Arxiu: 16.1-DRENATGE CONJUNT					Data: JUNY 2025	Escala A1: 1/1500 Escala A3: 1/3000
					Gràfica:	