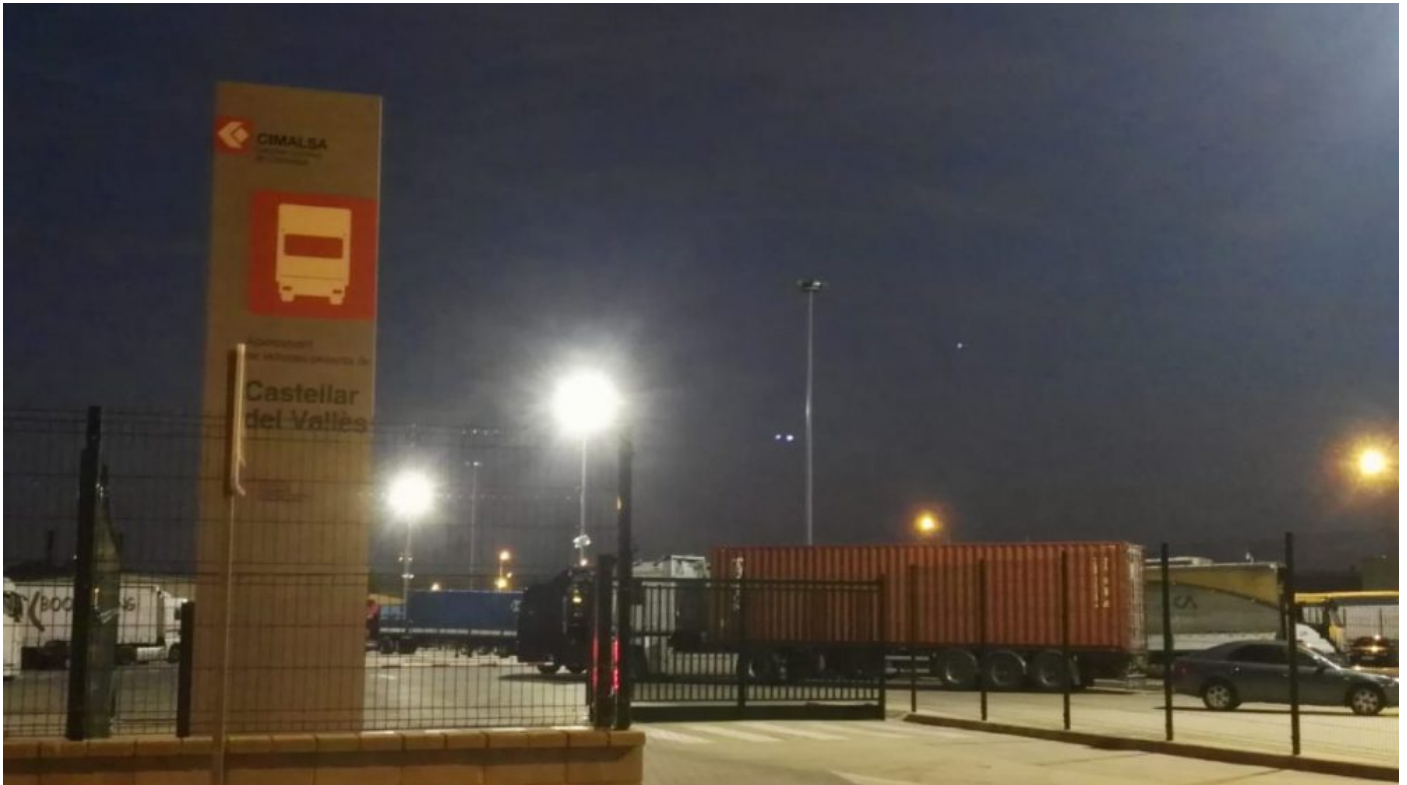


Cimalsa avanza en la creación de nuevos puntos de recarga para vehículos eléctricos

El aparcamiento Truck Castellar del Vallès ha cambiado su sistema de iluminación tradicional por un sistema LED para reducir el consumo



Nueva iluminación LED del aparcamiento Truck Castellar | **Cimalsa**

EL MERCANTIL | Tarragona

12 de septiembre de 2019

La empresa pública de la Generalitat de Catalunya Cimalsa ha sacado a concurso la instalación de varios puntos de recarga para vehículos eléctricos en CIM El Camp, CIM Vallès, el aparcamiento Truck Castellar y CIM La Selva. De esta manera, “se reafirma el compromiso de eficiencia energética previsto en el plan estratégico de Cimalsa”, han manifestado desde la compañía.

En el plan estratégico aprobado recientemente por Cimalsa, se contemplan una serie de acciones medioambientales en las infraestructuras que gestiona. En este

actuación opta a ser subvencionada en el marco del proyecto Moves, cofinanciado por la Unión Europea con fondos Feder.

ILUMINACIÓN LED EN EL TRUCK CASTELLAR

Por otro lado y continuando con el compromiso de eficiencia energética del plan estratégico de Cimalsa, el Truck Castellar del Vallès, aparcamiento que ocupa una parcela de 154.000 metros cuadrados con 126 plazas destinadas a aparcamiento de vehículos pesados de hasta 17 metros, ha realizado el cambio de su sistema de iluminación tradicional de vapor de sodio por iluminación LED. Además de realizar una mejora de la visibilidad en las instalaciones, “con esta nueva iluminación se ha reducido el consumo de manera considerable”, han señalado desde Cimalsa. Estas medidas son las primeras de un paquete de cambios, como la instalación de seis puntos de recarga y la mejora en la actual oferta de plazas de la infraestructura previsto en el plan estratégico de la compañía.

[CIM EL CAMP](#) [CIM LA SELVA](#) [CIM VALLÈS](#) [CIMALSA](#) [PUNTOS DE RECARGA](#) [SOSTENIBILIDAD](#)
[TRUCK CASTELLAR](#) [VEHÍCULOS ELÉCTRICOS](#)

+ CATALUNYA