

CIMALSA realitza una inversió superior a 100.000 euros en instal·lacions d'autosuficiència energètica i punts de recàrrega per a vehicles elèctrics

CIMALSA en la seva contínua aposta per les noves fonts d'energia, té previst en una primera fase la inversió de més de 100.000 euros en la instal·lació de plaques fotovoltaïques a la **CIM el Camp**, destinada a l'autoconsum elèctric de l'edifici de control i en la instal·lació de punts de recàrrega per a vehicles elèctrics en l'aparcament de **Castellar del Vallès**, la **CIM el Camp**, **CIM Vallès** i **CIM la Selva**.

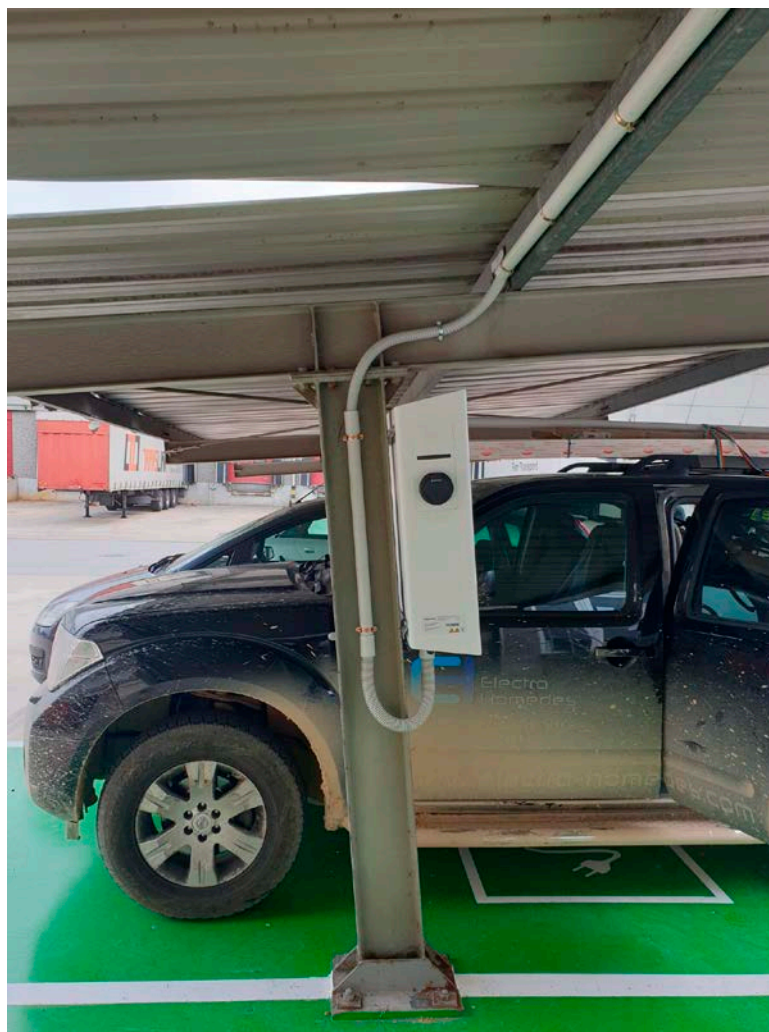


Punt de recàrrega a la CIM el Camp

Les obres que s'estan realitzant en la **CIM el Camp** consten de la instal·lació de punts de recàrrega per a vehicles elèctrics que estaran en funcionament en les pròximes dates i la represa de les obres de les plaques fotovoltaïques per a autoconsum elèctric de l'edifici de control de la instal·lació, amb una instal·lada de 6.16KW.

■ **Comunicat de premsa** ■

D'altra banda, s'estan realitzant obres a les infraestructures gestionades per **CIMALSA**, com el **Truck Center del Castellar del Vallès** a les quals s'estan instal·lant 6 punts de recàrrega, també a la **CIM Vallès** i la pròxima execució de la instal·lació d'aquesta mena de punts en la **CIM Lleida** i **CIM la Selva**, aquesta darrera prevista pel segon semestre de l'any.



Punt de recàrrega a la CIM Vallès

El treball de rehabilitació de l'àrea d'estacionament de vehicles pesants de mercaderies perilloses del polígon Riu Clar de Tarragona, té previst en els pròxims mesos finalitzar-les. Les obres licitades tenen com a objectiu la modernització i millora de les condicions de seguretat de les persones i del medi ambient, les desenvolupa **Infraestructures.cat** sobre una instal·lació gestionada per **CIMALSA**.

■ **Comunicat de premsa** ■

Sobre CIMALSA

CIMALSA és una empresa pública de la Generalitat de Catalunya, presidida per l'Enric Ticó, encarregada de la promoció, el desenvolupament i la gestió d'infraestructures i centrals pel transport de mercaderies i la logística.

CIMALSA té com a missió oferir als sectors del transport i la logística els millors emplaçaments per a la seva competitivitat.

La voluntat de **CIMALSA** és la de sumar la seva aportació a la d'altres infraestructures amb la participació pública a Catalunya, com ara la xarxa de carreteres, els ports, les zones d'activitats logístiques, els aeroports o els ferrocarrils.